

## Preparazione Statica Modulo neutro aperto da 1200 mm

ARTICOLO N° \_\_\_\_\_

MODELLO N° \_\_\_\_\_

NOME \_\_\_\_\_

SIS # \_\_\_\_\_

AIA # \_\_\_\_\_



121813 (TERG12)

Modulo neutro aperto da  
1200 mm

### Descrizione

#### Articolo N° \_\_\_\_\_

Costruito interamente in acciaio AISI 304. Rinforzo longitudinale frontale e posteriore. I pannelli interni ed esterni con pannelli fonoassorbenti per rinforzare la struttura. I piedini, alti 150mm, regolabili in altezza (0/+90mm) e con la base più larga (65x65mm), devono essere tolti per una installazione su muratura. Sistema di giunzione nell'angolo interno a 45°. Mensola centrale in acciaio AISI 304, con doppia piega interna per eliminare eventuali fessure tra i pannelli laterali e quello posteriore, regolabile in altezza in 3 posizioni con un supporto in acciaio per evitare la distorsione.

### Caratteristiche e benefici

- L'installazione su zoccolo in muratura è fattibile rimuovendo i piedini.
- Estremamente facile da pulire grazie all'assenza di angoli taglienti.

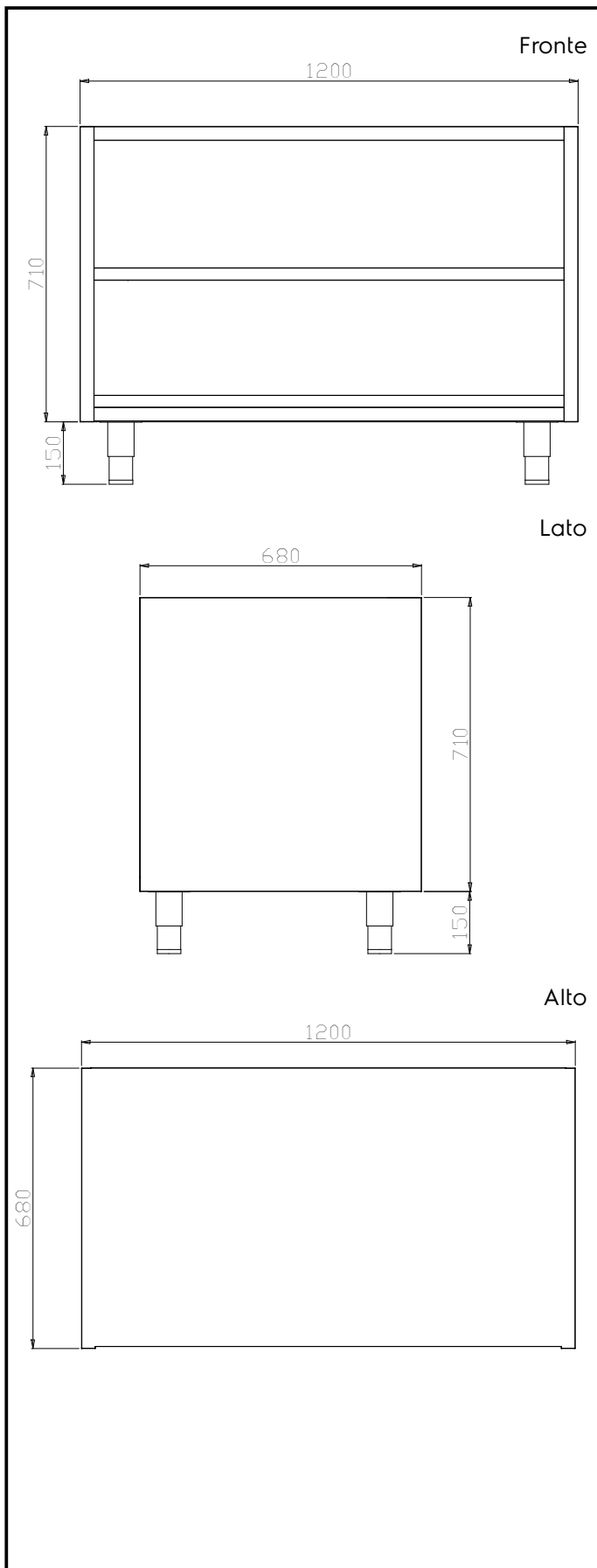
### Costruzione

- Realizzato in acciaio inox AISI 304 CrNi 18/10 in acciaio inox con finitura Scotch Brite.
- Barra di rinforzo longitudinale in acciaio, 15/10 di spessore, con sezione a "C" posta frontalmente e posteriormente.
- Le parti interne che sostengono la struttura sono inclinate di 45 ° gradi tra i pannelli laterali e lo schienale.
- Ripiano intermedio alto 30 mm in acciaio inox AISI 304 regolabile in altezza in 3 posizioni con doppia piega per eliminare eventuali fessure tra i lati e il retro.
- Pannelli fonoassorbenti posti tra i pannelli esterni e quelli interni per rinforzare la struttura.
- Montato su piedini regolabili (0/+90 mm) di grandi dimensioni (65x65 mm) alti 150 mm.

### Accessori opzionali

- Zoccolo in acciaio per unità ad angolo PNC 855823
- Zoccolo in acciaio da 1200 mm PNC 855828
- Zoccolo in acciaio da 1300 mm PNC 855829
- Zoccolo in acciaio da 1400 mm PNC 855830
- Zoccolo in acciaio da 1500 mm PNC 855831
- Zoccolo in acciaio da 1600 mm PNC 855832
- Zoccolo in acciaio da 1700 mm PNC 855833
- Zoccolo in acciaio da 1800 mm PNC 855834
- Zoccolo in acciaio da 1900 mm PNC 855835
- Zoccolo in acciaio da 2000 mm PNC 855836
- Zoccolo in acciaio per elementi terminali, 700 mm di profondità PNC 855837
- Zoccolo in acciaio per elementi terminali, installazione ad isola, 700 mm di profondità PNC 855838
- Zoccolo in acciaio da 2400 mm PNC 855839

Approvazione: \_\_\_\_\_

**Informazioni chiave**

<b>Larghezza armadio:</b>	
121813 (TERG12)	1130 mm
<b>Profondità armadio:</b>	675 mm
<b>Altezza armadietto:</b>	640 mm
<b>Dimensioni esterne, larghezza:</b>	1200 mm
<b>Dimensioni esterne, profondità:</b>	680 mm
<b>Dimensioni esterne, altezza:</b>	860 mm
<b>Peso netto:</b>	13 kg